

FÖRKLARINGAR
SAMTLIGA MÅTT ANGES I MILLIMETER

FÖRESKRIFTER
FRONTLUCKAN SKALL VARA TYP SV BRAND
SV E-60.
SVALSON AB (0911-66725).

KONSTRUKTION
MOTOR, DRIVANORDNING OCH AUTOMATISK
LÅSNING SKALL VARA INBYGGD I LUCKANS
KARMKONSTRUKTION.

LÅSNING
LUCKAN SKALL LÅSAS AUTOMATISKT I
STÄNGT LÄGE SAMT ÖVER HELA ÖPPNINGEN
MED 50mm INTERVALL.

YTBEHANDLING
STÅLPROFILERNA PULVERLACKERAS I RAL-
ELLER NCS-KULÖR.

GLAS
6mm PYRAN S.

ÖPPNINGSHASTIGHET
SKJUTLUCKANS ÖPPNINGSHASTIGHET
ÄR CA: 200 mm/SEKUND

REV	REVIDERING AVSER	DATUM	SIGN
-----	------------------	-------	------

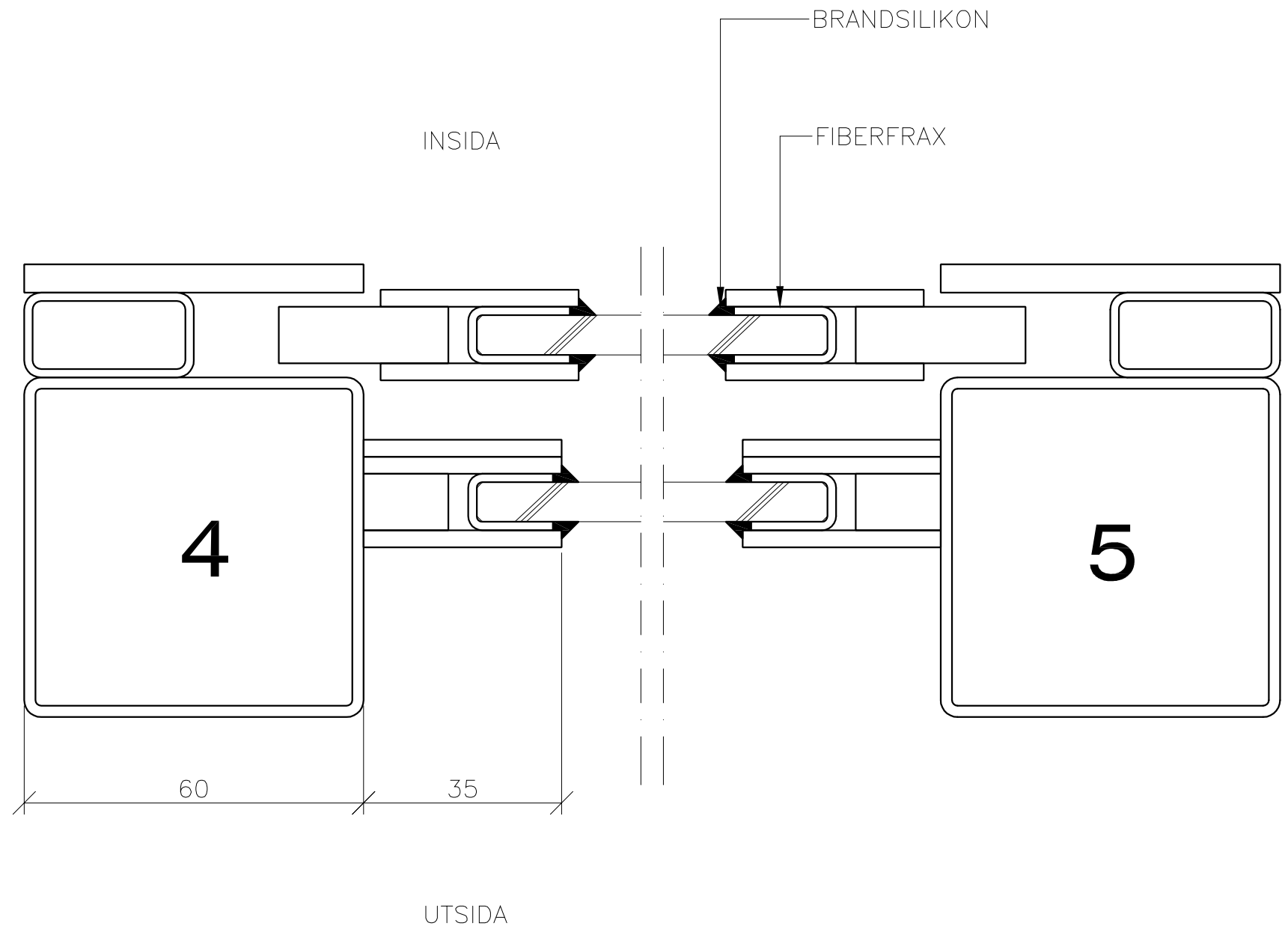
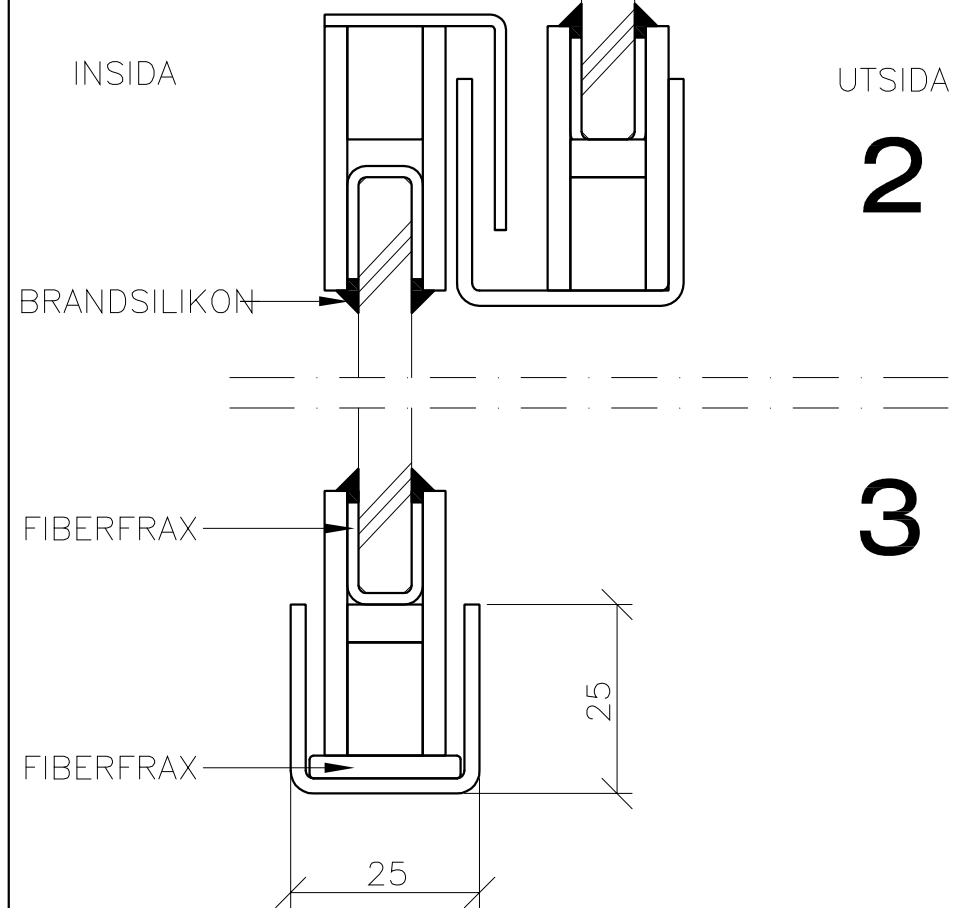
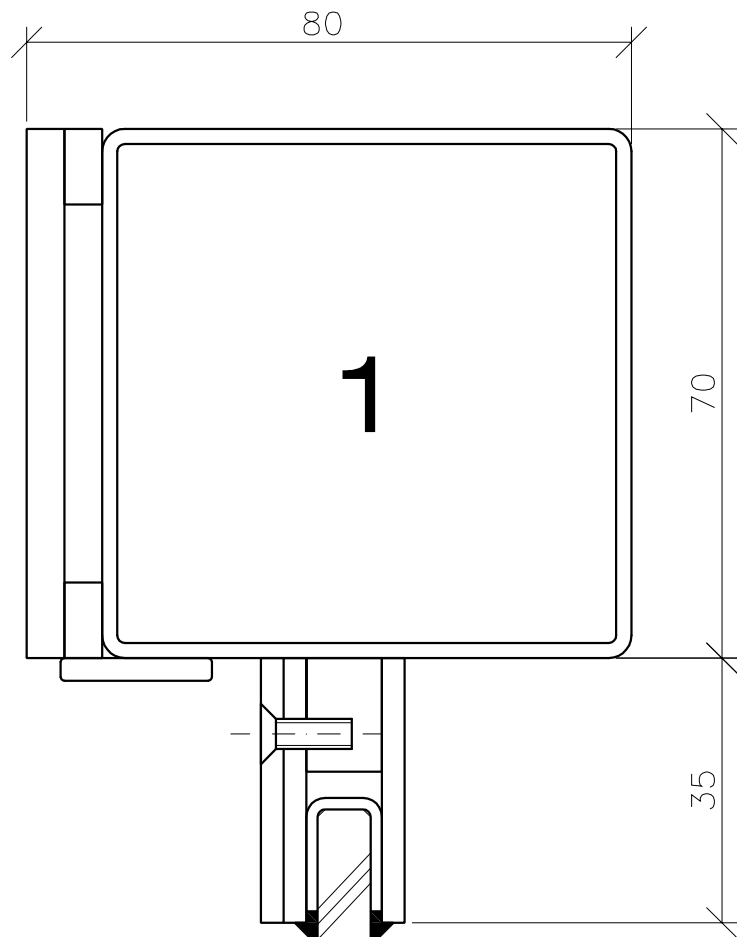


SVALSON AB
Telefon 0911-66725
Telefax 0911-66680
<http://www.svalson.com>

Box 584
S-943 28 Öjebyn
SWEDEN

RITNINGSUNDERLAG
FRONTLUCKA TYP SV E-60

RITAD/KONSTRUERAD AV	SKALA	VY UTIFRÅN	REV
---	1:10	VY INIFRÅN	
DATUM	RITNINGNUMMER		
170807	---		



REV	REVIDERING AVSER	DATUM	SIGN
-----	------------------	-------	------

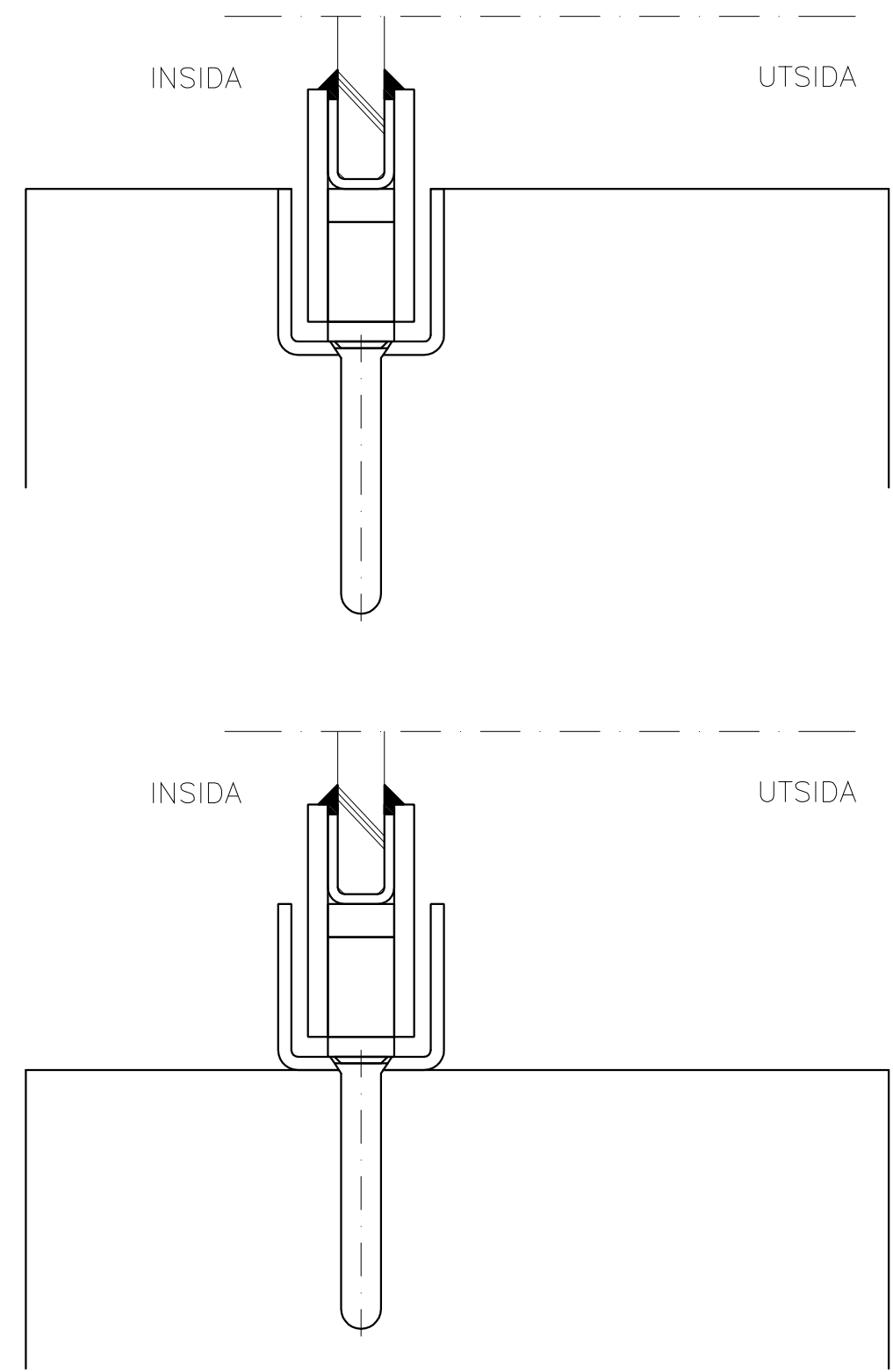
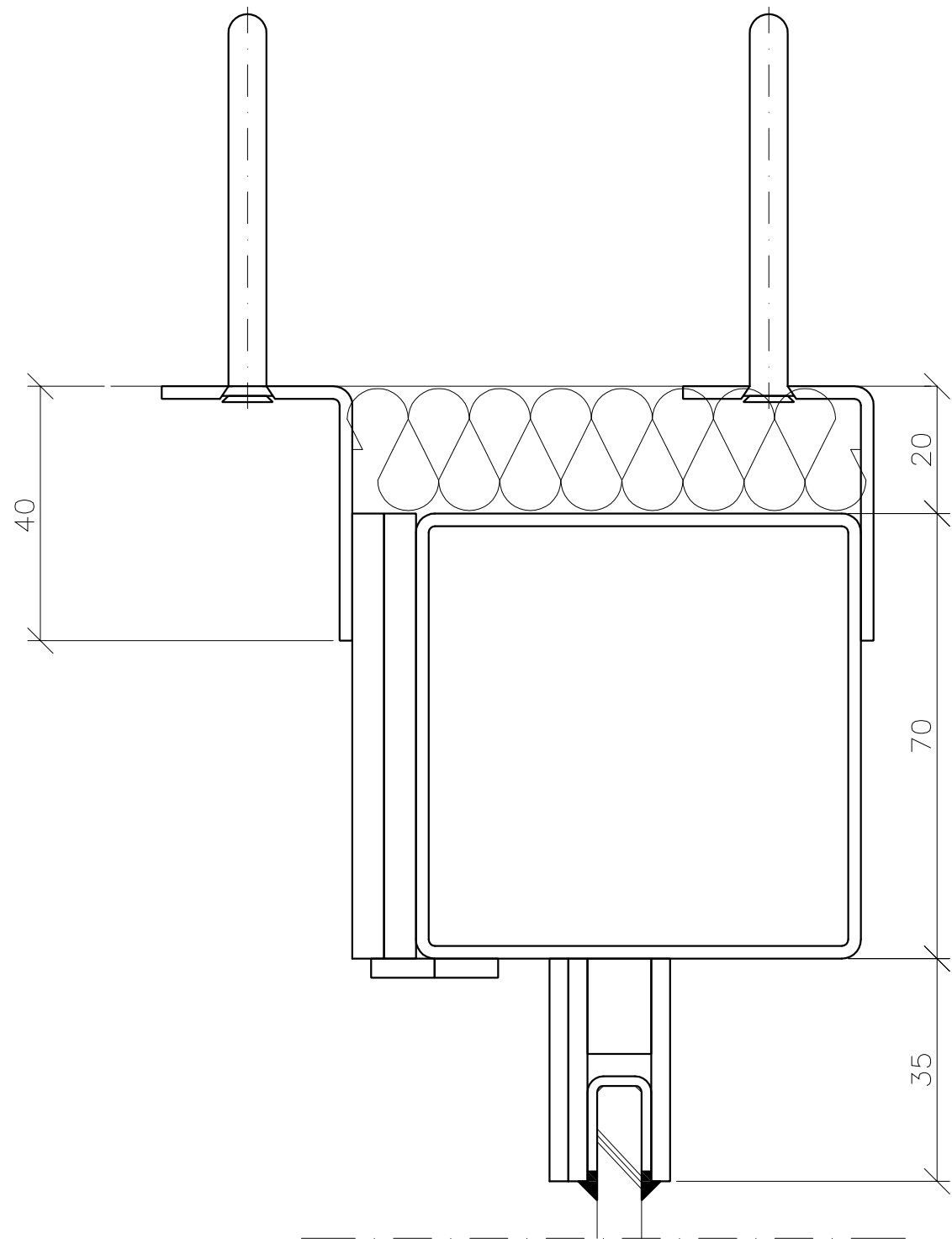


SVALSON AB
 Telefon 0911-66725
 Telefax 0911-66680
 http://www.svalson.com

Box 584
 S-943 28 Öjebyn
 SWEDEN

RITNINGSUNDERLAG
 FRONTLUCKA TYP SV E-60

RITAD/KONSTRUERAD AV	SKALA	VY UTIFRÅN	REV
---	1:1	VY INIFRÅN	
DATUM	RITNINGNUMMER		
170807	---		



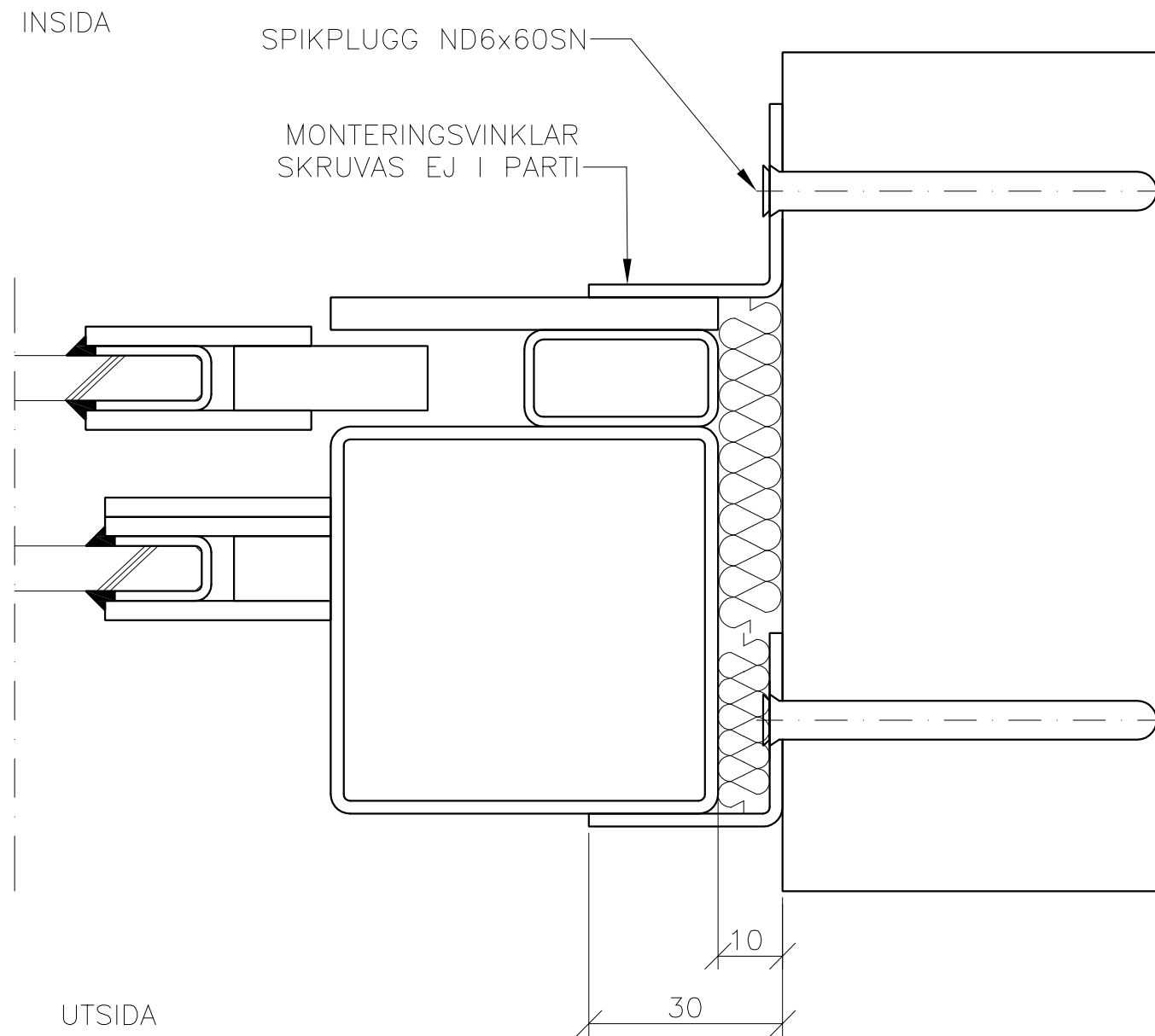
REV	REVIDERING AVSER	DATUM	SIGN
-----	------------------	-------	------

SVALSON
 SVALSON AB
 Telefon 0911-66725
 Telefax 0911-66680
 http://www.svalson.com

Box 584
 S-943 28 Öjebyn
 SWEDEN

RITNINGSUNDERLAG FRONTLUCKA TYP SV E-60		VY UTIFRÅN	<input checked="" type="checkbox"/>
RITAD/KONSTRUERAD AV	SKALA	VY INIFRÅN	<input type="checkbox"/>
---	1:1		
DATUM	RITNINGSNUMMER		REV
170807	---		

ÖPPNING I VÄGG = LUCKANS BREDD + 20mm x LUCKANS HÖJD + 20mm



REV	REVIDERING AVSER	DATUM	SIGN
-----	------------------	-------	------



SVALSON AB
Telefon 0911-66725
Telefax 0911-66680
<http://www.svalson.com>

Box 584
S-943 28 Öjebyn
SWEDEN

RITNINGSUNDERLAG
FRONTLUCKA TYP SV E-60

RITAD/KONSTRUERAD AV	SKALA	VY UTIFRÅN	<input checked="" type="checkbox"/>
--	1:1	VY INIFRÅN	<input type="checkbox"/>
DATUM	RITNINGNUMMER	REV	
170807	--		