

Delta Intercom



2010.03 (swe)

Det intelligenta intercomsystemet

Det ideala intercomsystemet för ambassader och banker, nattportier, biljettkontor, valutaväxlingskontor, vaktkurer, järnvägsstationer, tullstationer, socialkontor och offentliga förvaltningar.

Delta Intercom är särskilt utvecklat för diskar med säkerhetsinglasning, där en stabil och säker kommunikation mellan tjänsteman och kund krävs. För att optimera kvaliteten har alla delar i systemet separata volyminställningar och en LED-display visar justerbara värden. Även vid tuffa ljudförhållanden kan en perfekt kommunikationskvalitet uppnås.

Utöver de externa enheterna kan man koppla in ytterligare tillbehör, t.ex. dörröppnare, ringklocka, givare och brytare och modul för hörslinga. Tillbehören kan kombineras på en mängd sätt.

För de olika funktionerna, t.ex. öppen eller växelvis kommunikation, standby-funktion, ringklocka och mute-funktion finns en enkel setup-meny. Svanhalsmikrofonen är utrustad med en indikationsring vid mikrofonhuvudet som lyser när mikrofonen är aktiv.

Inkoppling och justering av intercomsystemet är väldigt enkelt och kräver ingen specialkunskap. Alla inställningar görs manuellt på manöverenheten.



INTERNA ENHETER

Centralenhet

Centralenheten finns i två utförande. Den ena har utgångar för upp till 4 externa enheter och den större för upp till 8 externa enheter. Levereras med transformator 230 V/50Hz och 1,5 m nätkabel.

111-08000 Centralenhet för upp till 4 externa enheter.

111-08001 Centralenhet för upp till 8 externa enheter.



Manöverenhet

Till centralenheten ansluts en manöverenhet med mikrofon, högtalare och manöverknappar för funktioner som t.ex. på/av, svar, dörröppnare, högtalarutrop med/utan signal, volymkontroll med LED-display, mute-knapp (stänger av inermikrofonen). Levereras med 1,5 m kabel.



Bordsversion
Silver eller svart
111-08010



Infälld version
Silver eller svart
111-08012



Bordsversion VISA
Svart eller silver
111-08011
111-08013 Infälld



Headset
111-08014
111-08015 Trådlöst

EXTERNA ENHETER

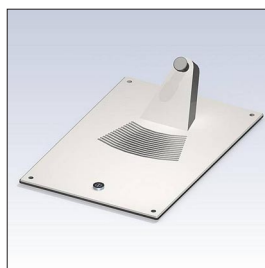
Externa enheter finns i flera olika utföranden enligt nedan.
Vid inkoppling av fler externa enheter än en krävs en signalförstärkare för varje.



Bordsversion
Silver eller svart
111-08020



Infälld version
Silver eller svart
111-08022

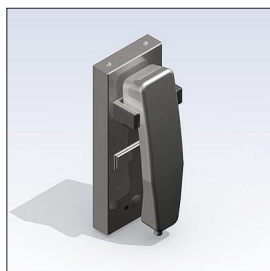


Infälld version VISA
Silver eller svart
111-08023
111-08021 Bordsversion

111-08002 Signalförstärkare inkl. adapter och 10 m kabel.
111-08003 Förlängningskabel 10 m. Finns även 25 och 50 m.



EXTERNA ENHETER FORTS.



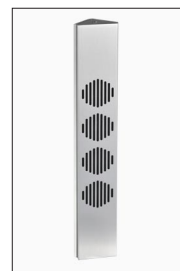
Telefonenhet
Rostfritt stål med
mikrofon, högtalare
och anropsknapp.
111-08024 Vägghängd
111-08025 Infälld



Porttelefon
Rostfritt stål med
mikrofon, högtalare
och anropsknapp.
111-08026 Vägghängd
111-08027 Infälld



Mikrofon trekantslist
Fritt stående på disk
eller fast mont. på vägg
37 x 250 mm
111-08044



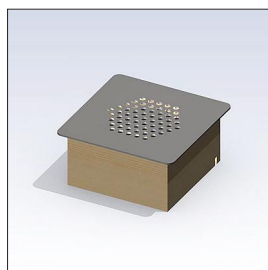
Högtalare trekantslist
Fritt stående på disk
eller fast mont. på vägg
37 x 250 mm
111-08064



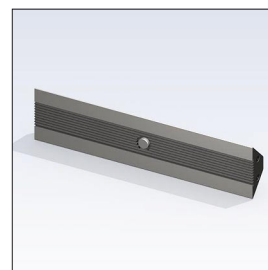
Kapselmikrofon
Ø 12 mm
111-08040



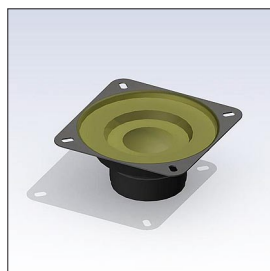
Svanhalsmikrofon
Med lysande
indikationsring
Silver eller svart
111-08041



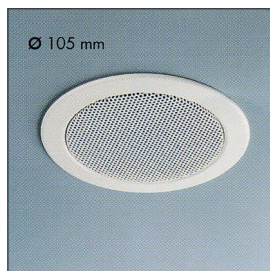
Infälld mikrofon
Silver eller svart
111-08042



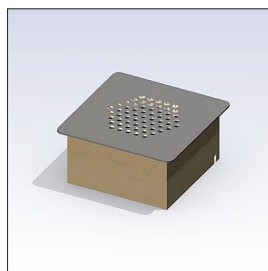
Mikrofon trekantslist
Fritt stående på disk
eller fast mont. på vägg
61 x 250 mm
111-08043



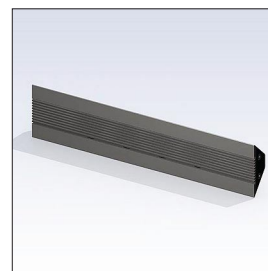
Inbyggnadshögtalare
Ø 90 mm
111-08060



Takhögtalare
Ø 105 mm
För infällning.
111-08061



Infälld högtalare
Silver eller svart
111-08062



Högtalare trekantslist
Fritt stående på disk
eller fast mont. på vägg
61 x 250 mm
111-08063

TILLBEHÖR

Utöver de externa enheterna kan man koppla in ytterligare tillbehör, t.ex. dörröppnare, ringklocka, givare och brytare och modul för hörslinga. Tillbehören kan kombineras på en mängd sätt.



TEKNISK INFORMATION

- Anslutning 230 Volt / 50 Hz
- Manöverström 12 Volt / Likspänning
- Volymhöjning 6 dB
- 4 Watt per kanal
- Permanent minne (alla inställningar sparas vid ett eventuellt strömavbrott)
- 16-steps dämpning för eliminering av rundgång

INSTALLATION

Den bästa kommunikationskvaliteten uppnås om de individuella delarna i systemet installeras så långt från varandra som möjligt. Mikrofoner ska installeras på talhöjd. Undvik att placera högtalarna nära eller mitt emot mikrofonerna.

Se www.svalson.com för mer information.

Rätt till ändringar förbehålles.

